



Io Amo Toscana
raccolta delle firme per l'iniziativa popolare a tutela
dell'ambiente e del paesaggio di Toscana

Incontro pubblico – Toscana 25 febbraio 2012

LA SITUAZIONE DEGLI IMPIANTI DI PRODUZIONE DELLE ENERGIE RINNOVABILI

A cura di Paolo Gasparri

Coordinamento 3T Tutela Territorio Toscana

Promosso da: Assotuscania, Associazione Montebello, Centro Studi L'Unicorno, Comitato "Antipuzza", Comitato "Poggio della ginestra", Cooperativa Curunas

La terra degli antichi RASNA

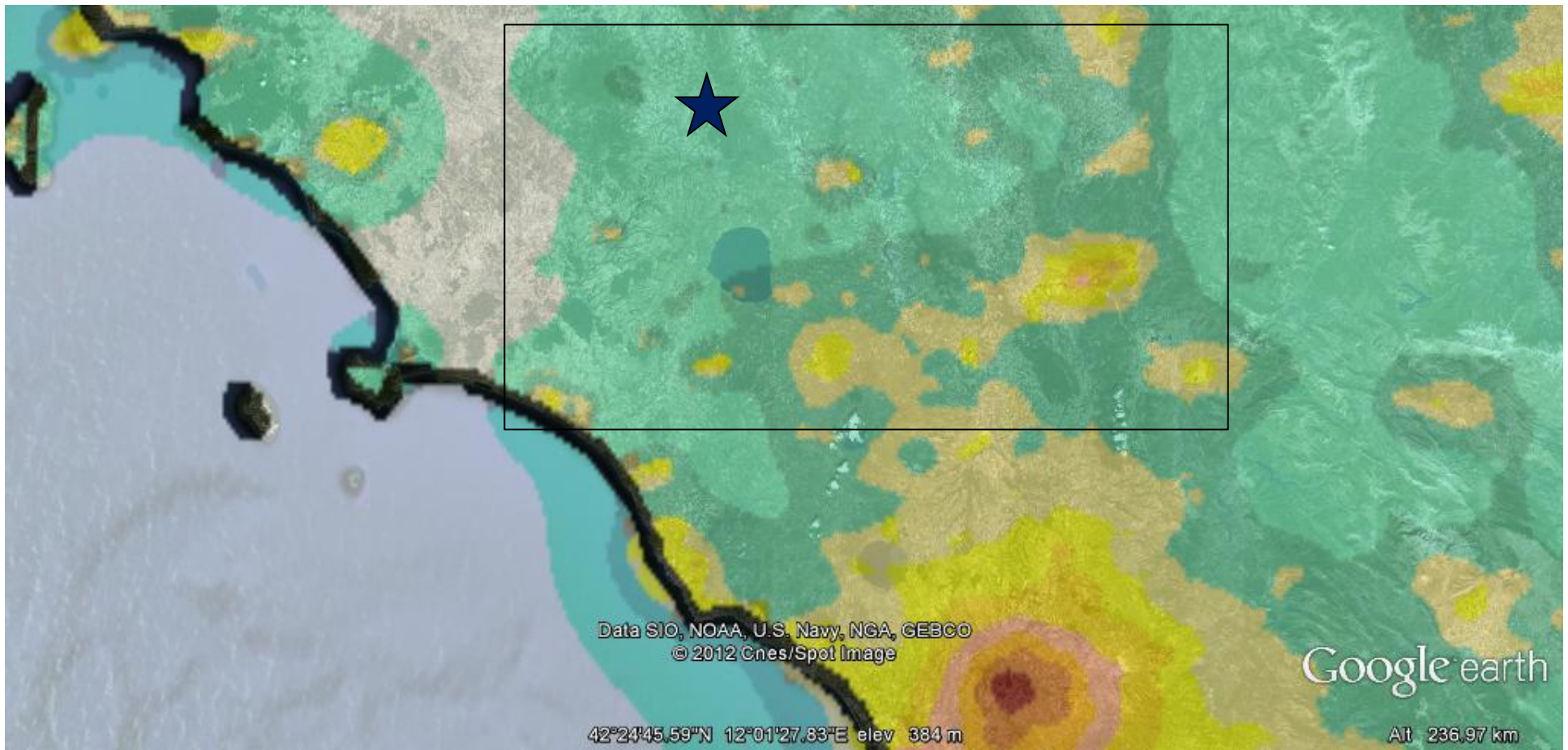
Il seguente materiale è da intendersi come supporto scritto per una presentazione orale; non può quindi essere considerato esaustivo senza i commenti che lo accompagnano.



PAESAGGIO RASNA



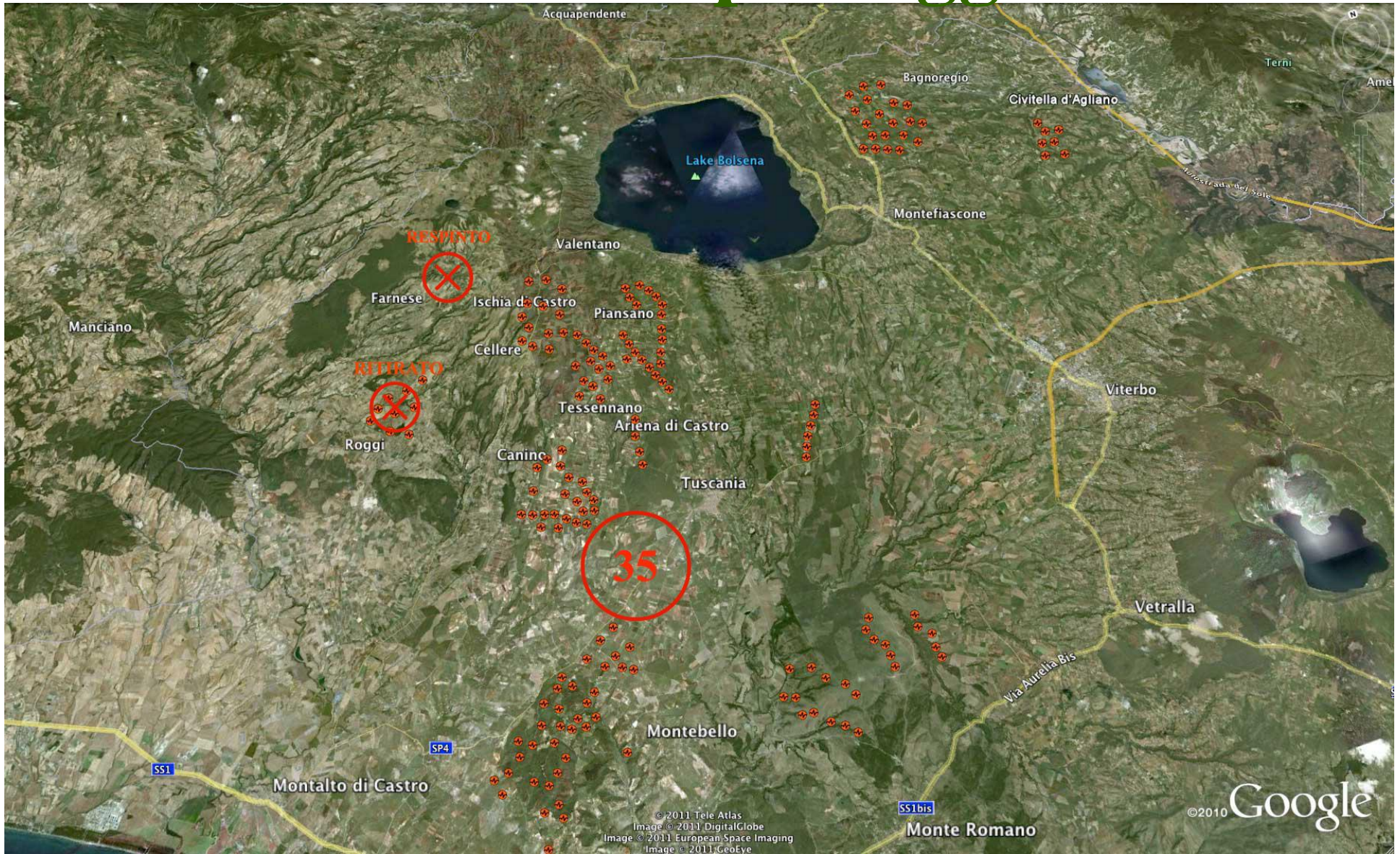
Una terra ancora “intatta”



Il paesaggio RASNA è ancora un paesaggio poco antropizzato con poco o del tutto assente inquinamento luminoso

<http://www.lightpollution.it/cinzano/mappeitalia.html#brinat>

Come cambierà il paesaggio Rasna



Pale eoliche previste nel paesaggio Rasna

Le inaccettabili pressioni sul territorio Rasna

- **IMPIANTI DI PRODUZIONE DI ENERGIA ELETTRICA DA FONTI ALTERNATIVE**
 - Impianti eolici e solari a terra, in aree agricole e fertili
 - Centrali a biomasse
- **IMPIANTI DI COMPOSTAGGIO**
 - Rischi per la salute e il benessere della cittadinanza
- **SICUREZZA**
 - Traffico di rifiuti tossici (processo “Longa Manus” a Viterbo)
 - Incendi dolosi

Il problema delle valutazioni

VAS, Valutazione ambientale strategica

VIA, Valutazione d'impatto ambientale

VALUTAZIONE AMBIENTALE STRATEGICA

- Elusione della direttiva europea VAS:
- Gli impianti per la produzione di energia elettrica da fonti alternative sono installati sul territorio in assenza di pianificazione territoriale regionale e della relativa VAS

VALUTAZIONE D'IMPATTO AMBIENTALE

- Osservazioni per l'impianto di compostaggio: non sono state prese in considerazione,
- Delibera del 16 febbraio 2012

VALORIZZARE IL RUOLO DELLA PARTECIPAZIONE ATTIVA DEI CITTADINI

VALORIZZARE IL RUOLO DELL'ENTE LOCALE, IL COMUNE, NELLA GOVERNANCE DEL TERRITORIO

- **PETIZIONE AL COMUNE DI TUSCANIA**
 - Partecipare ai procedimenti di Valutazione d'impatto ambientale

- **PROPOSTA DI DELIBERA QUADRO PER
AMBIENTE, PAESAGGIO, BENI CULTURALI**
 - Pianificazione e gestione attiva del paesaggio
 - Paesaggio agrario come variante strutturale dello strumento urbanistico